

#FRIENDS@WISCHU

Digitale Bildbearbeitung am Smartphone

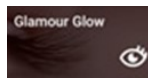
Filter in Snapseed

Fokuseffekt



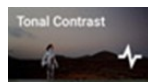
Mit dem Fokuseffekt lenkst du den Blick auf ein Bilddetail. Der Fokus ist in der Größe veränderbar (ziehe ihn einfach mit zwei Fingern auseinander).

Glamour Glow



Mit diesem Filter wirkt dein Bild strahlender, weicher und glänzender.

Farbkontrast



Feine Kontraste werden in deinem Bild stilvoll herausgearbeitet.

HDR Scape



Lässt dein Bild, besonders mit Landschaften oder Wolken am Himmel viel spektakulärer wirken.

TIPP: Sparsam einsetzen!

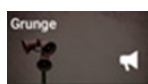
Drama



Nachahmung eines HDR-Bildes. Vordefinierte Dramaereinstellungen bringen eine düstere Stimmung in dein Bild. Die hellen Varianten wirken in etwa so, wie wenn ein altes Bild zu lange einer UV-Strahlung ausgesetzt war.

Anmerkung: Ich finde, das ist der Wichtigste aller Filter. Fast jedes meiner digital nachbearbeiteten Fotos verwendet diesen Filter.

Grunge



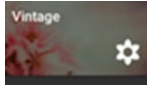
Mit diesem Filter fügst du eine Textur hinzu. Die Fotofarben werden im gesamten Bild verändert und verleihen deinem Bild eine düstere Wirkung. So kann aus einem warmen Bild auch mal ein Schauriges werden.

Körniger Film



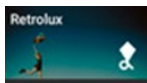
Mit diesem Filter wird die Körnung des Bildes (kleine Strukturen) herausgestellt. Probiere es aus—der Filter wirkt manchmal ganz spannend.

Vintage



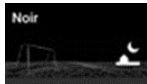
Die Fotos wirken wie auf alt gemacht und erscheinen vergilbt. Du kannst aus verschiedenen Farbrichtungen auswählen und kannst die Filterstärke und die Sättigung anpassen.

Retrolux



Mit diesem Filter fügst du einen Retro-Look hinzu (Kratzer, Lichteffekte und verschiedene Retroelemente). Durch mehrmaliges Antippen des gleichen Stils wird der Effekt nach dem Zufallsprinzip verändert.

Noir



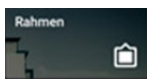
Mit diesem Filter entstehen düstere Schwarz-Weiß-Bilder mit unterschiedlichen Effekten in Tönung und Auswaschung.

Schwarz-Weiß



Hier kannst du vordefinierte Schwarz-Weiß-Filter anwenden und dabei unterschiedliche Farben (rot, orange, gelb, grün oder blau) hervorheben.

Rahmen



Füge deinem Bild eine Umrandung oder eine fotografische Kante hinzu. Auch hier ist ein mehrmaliges Antippen möglich. Die Stärke des Rahmens kannst du jederzeit verändern.

Last but not least gibt es noch den Bereich **GESICHT**. Dort kannst du Portraits stark verändern, z. B. durch Gesichtsaufhellung, Hautglättung und Augenglanz.